

S 1/20



Amt für Digitalisierung, Breitband und Vermessung
Vilshofen an der Donau

Kapuzinerstraße 11
94474 Vilshofen

Auszug aus dem Liegenschaftskataster

Flurkarte 1 : 2000
zur Bauvorlage nach § 7 Abs. 1 BauVorIV
Erstellt am 22.04.2024

Flurstück: 187
Gemarkung: Vilshofen an der Donau

Gemeinde: Stadt Vilshofen an der Donau
Landkreis: Passau
Bezirk: Niederbayern

5395614

32806328



BAUVORHABEN:

Sanierung der Ritter-Tuschl-Schule
mit Neubau einer Turnhalle und
Anbau einer Ganztagsbetreuung
94474 Vilshofen

AUFTRAGGEBER:

Stadt Vilshofen
Stadtplatz 27
94474 Vilshofen

Anlage 02 Prallwand Neubau

amtlicher Lageplan 1:2000

M: ohne Maßstab



BAUVORHABEN:

Sanierung der Ritter-Tuschl-Schule
mit Neubau einer Turnhalle und
Anbau einer Ganztagsbetreuung
94474 Vilshofen

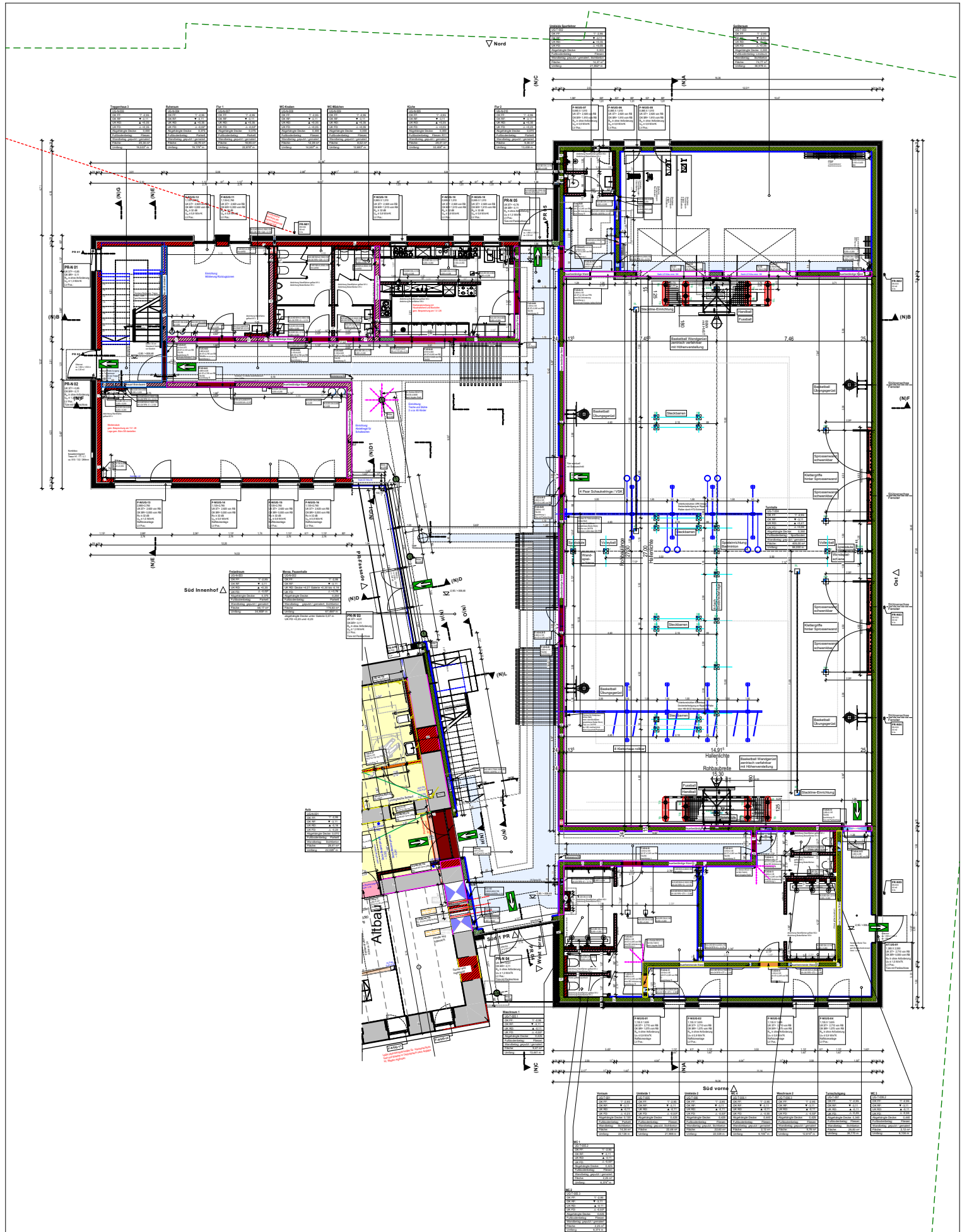
AUFTRAGGEBER:

Stadt Vilshofen
Stadtplatz 27
94474 Vilshofen

Anlage 03 Prallwand Neubau

Lageplan 1000

M: ohne Maßstab



BAUVORHABEN:

Sanierung der Ritter-Tuschl-Schule
mit Neubau einer Turnhalle und
Anbau einer Ganztagsbetreuung
94474 Vilshofen

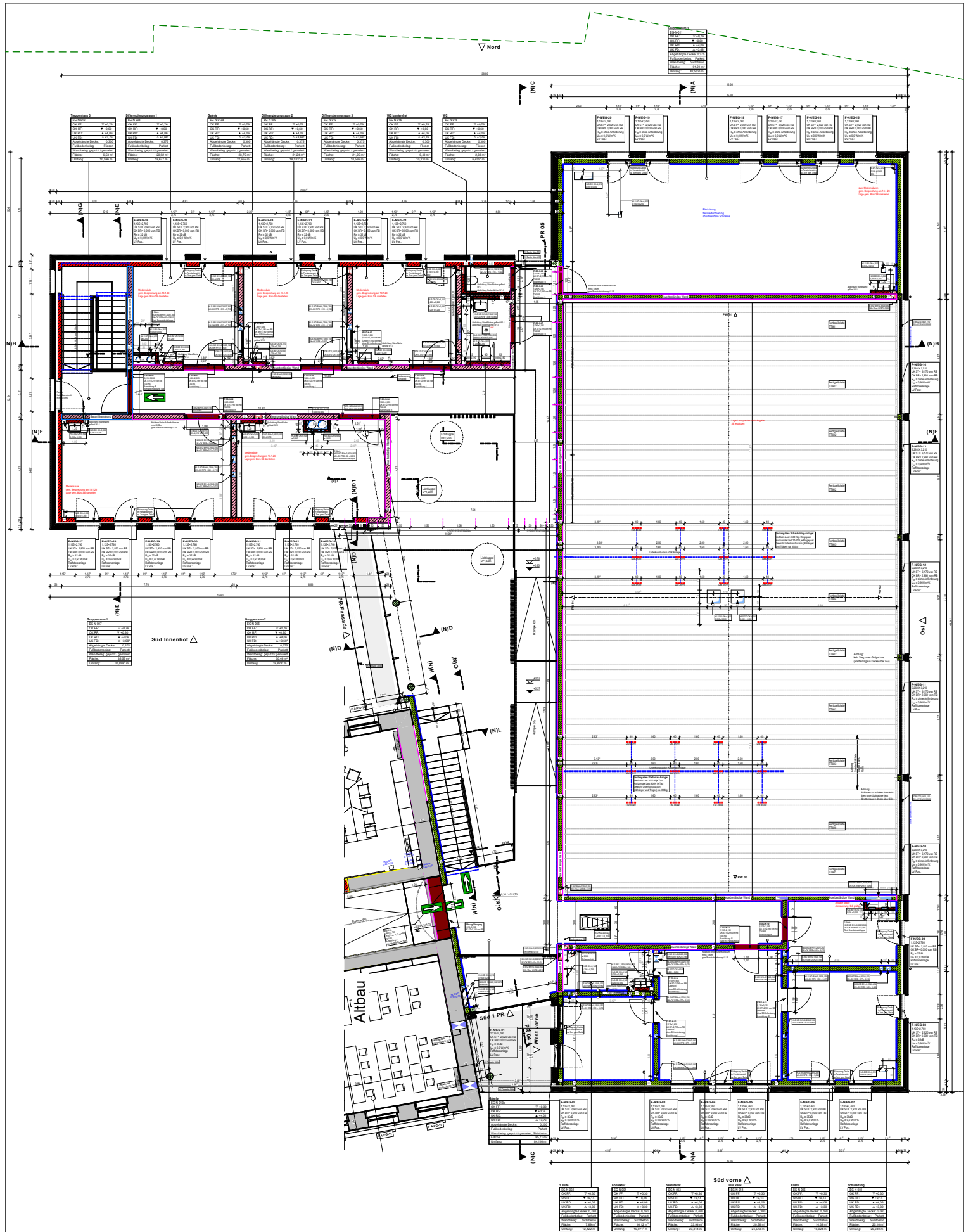
AUFTRAGGEBER:

Stadt Vilshofen
Stadtplatz 27
94474 Vilshofen

Anlage 04 Prallwand Neubau

Grundriss Untergeschoss

M: ohne Maßstab



BAUVORHABEN:

Sanierung der Ritter-Tuschl-Schule
mit Neubau einer Turnhalle und
Anbau einer Ganztagsbetreuung
94474 Vilshofen

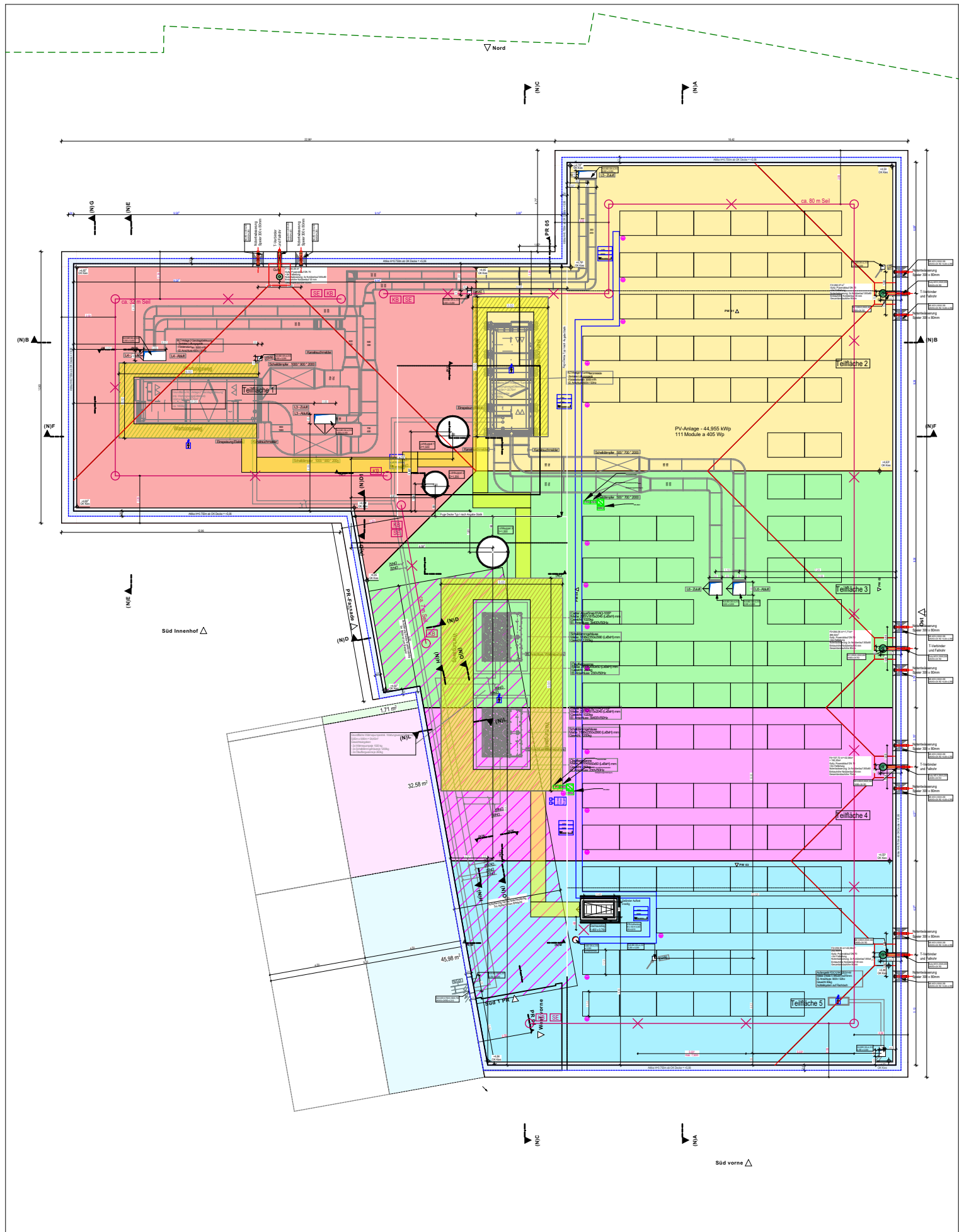
AUFTRAGGEBER:

Stadt Vilshofen
Stadtplatz 27
94474 Vilshofen

Anlage 05 Prallwand Neubau

Grundriss Erdgeschoss

M: ohne Maßstab



BAUVORHABEN:

Sanierung der Ritter-Tuschl-Schule
mit Neubau einer Turnhalle und
Anbau einer Ganztagsbetreuung
94474 Vilshofen

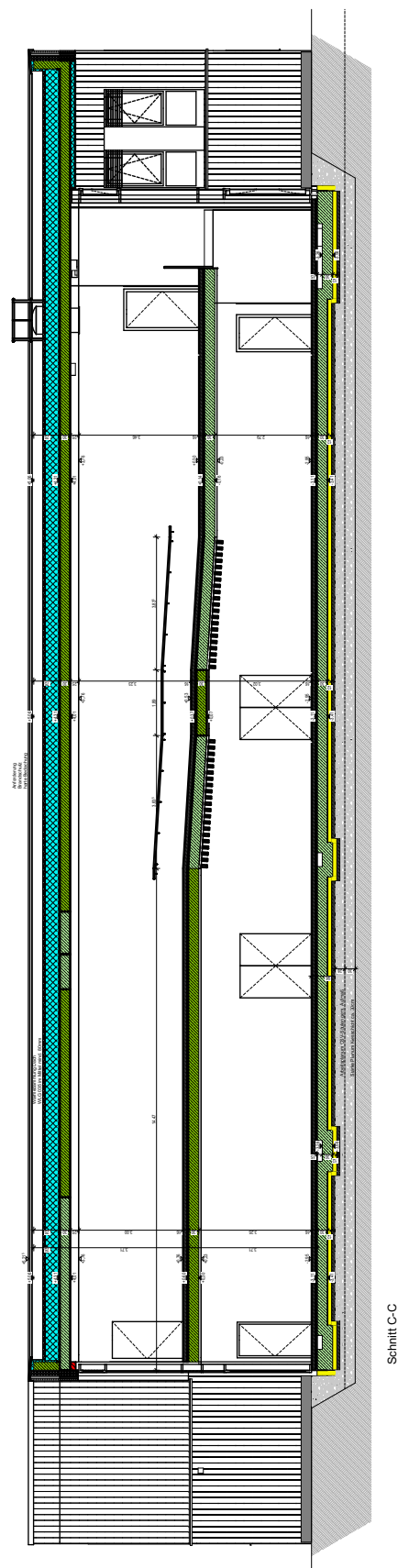
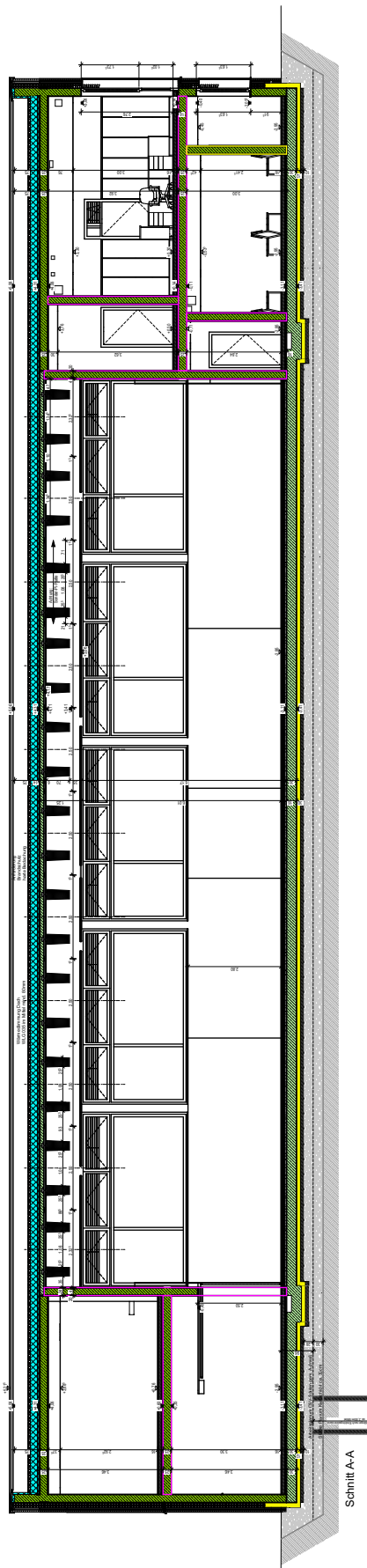
AUFTRAGGEBER:

Stadt Vilshofen
Stadtplatz 27
94474 Vilshofen

Anlage 06 Prallwand Neubau

Dachaufsicht

M: ohne Maßstab



BAUVORHABEN:

Sanierung der Ritter-Tuschl-Schule
mit Neubau einer Turnhalle und
Anbau einer Ganztagsbetreuung
94474 Vilshofen

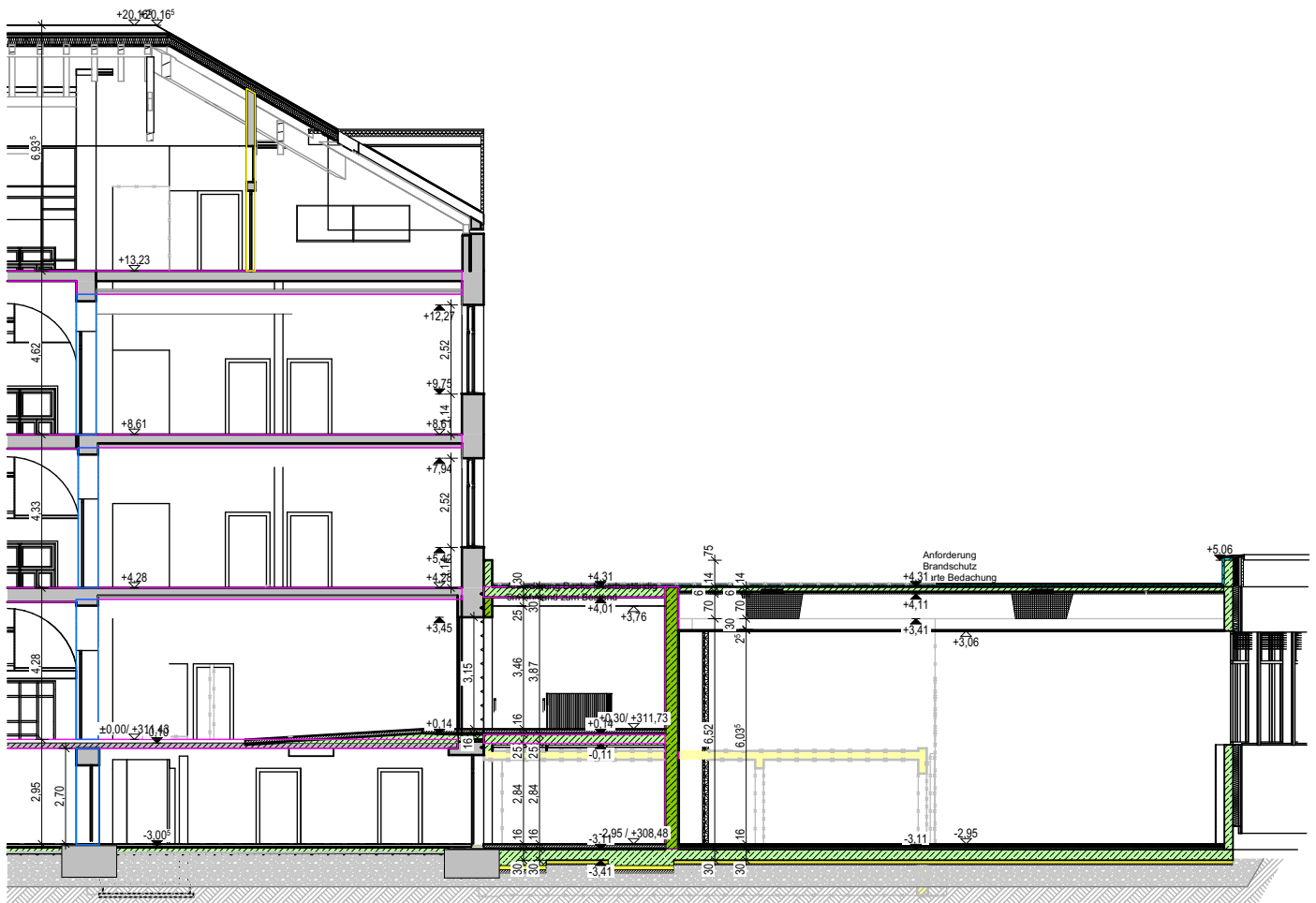
AUFTRAGGEBER:

Stadt Vilshofen
Stadtplatz 27
94474 Vilshofen

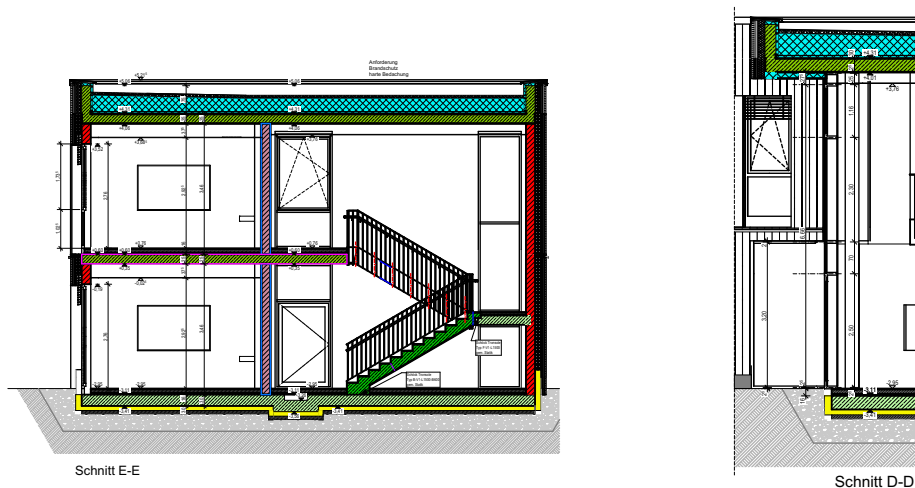
**Anlage 07
Prallwand Neubau**

Schnitt A, C

M: ohne Maßstab



Übergang Altbau zu Neubau



BAUVORHABEN:

Sanierung der Ritter-Tuschl-Schule
mit Neubau einer Turnhalle und
Anbau einer Ganztagsbetreuung
94474 Vilshofen

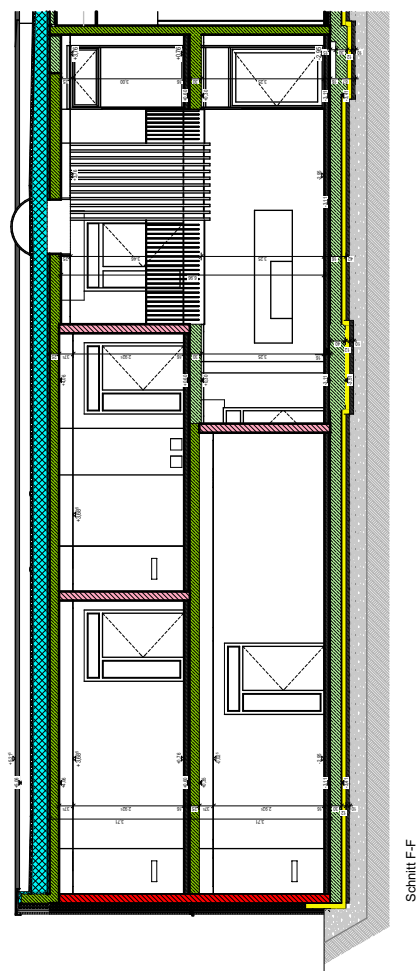
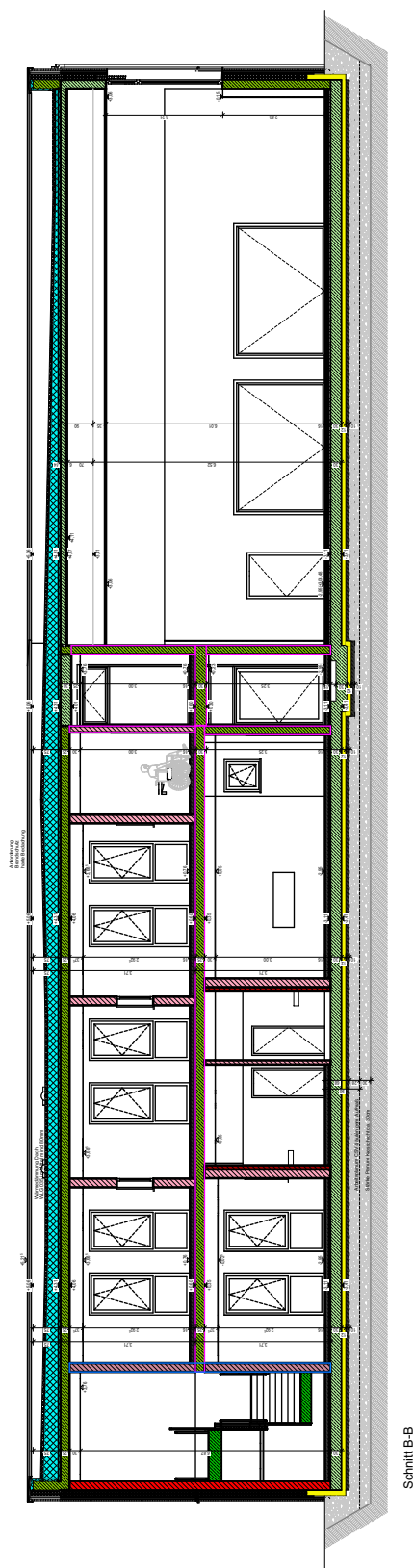
AUFTRAGGEBER:

Stadt Vilshofen
Stadtplatz 27
94474 Vilshofen

Anlage 08 Prallwand Neubau

Schnitt Übergang, Schnitt E, D

M: ohne Maßstab



Schnitt B-B

Schnitt F-F

BAUVORHABEN:

Sanierung der Ritter-Tuschl-Schule
mit Neubau einer Turnhalle und
Anbau einer Ganztagsbetreuung
94474 Vilshofen

AUFTRAGGEBER:

Stadt Vilshofen
Stadtplatz 27
94474 Vilshofen

Anlage 09 Prallwand Neubau

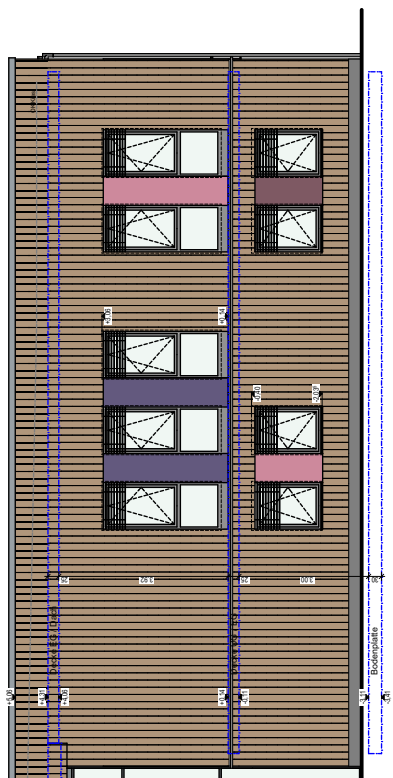
Schnitt B, F

M: ohne Maßstab

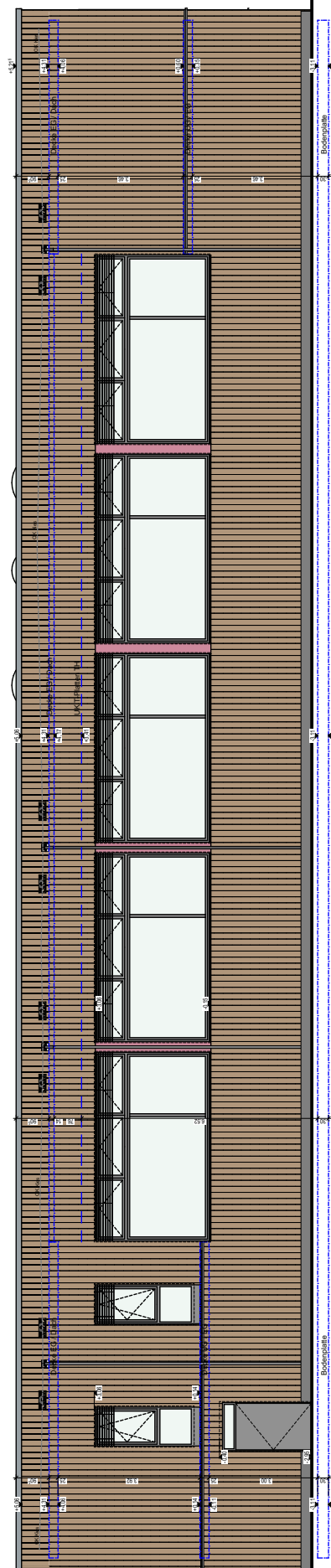


Ansicht
Süd Zugang

Ansicht
West vorne



Ansicht Süd vorne



Ansicht Ost

BAUVORHABEN:

Sanierung der Ritter-Tuschl-Schule
mit Neubau einer Turnhalle und
Anbau einer Ganztagsbetreuung
94474 Vilshofen

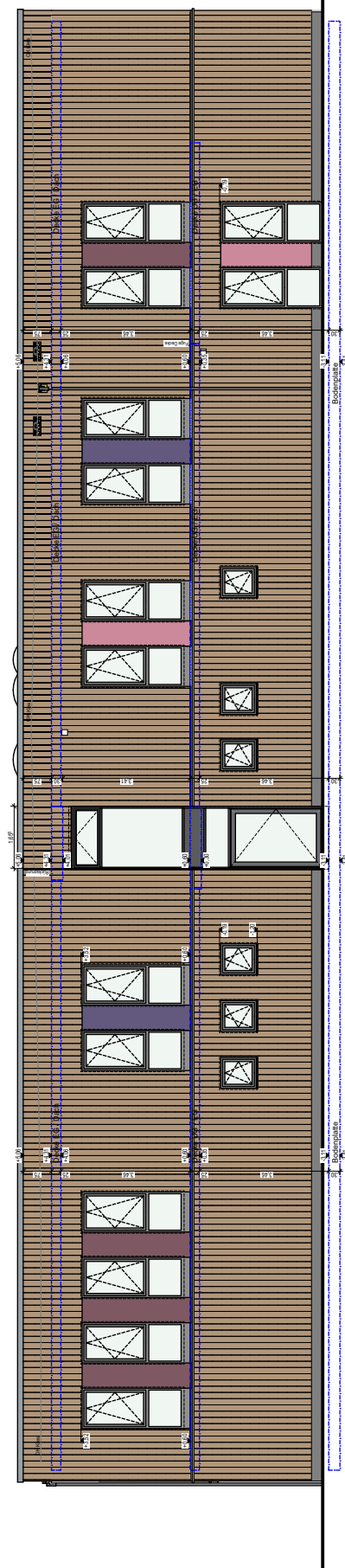
AUFTRAGGEBER:

Stadt Vilshofen
Stadtplatz 27
94474 Vilshofen

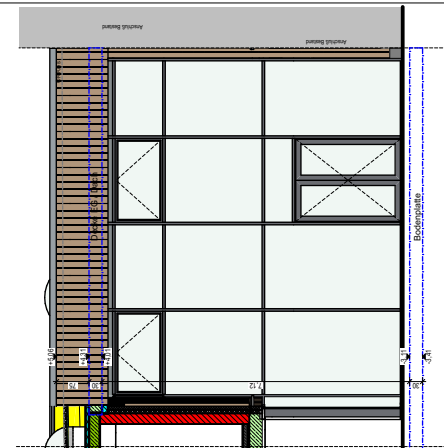
**Anlage 010
Prallwand Neubau**

Ansichten Süd, Ost

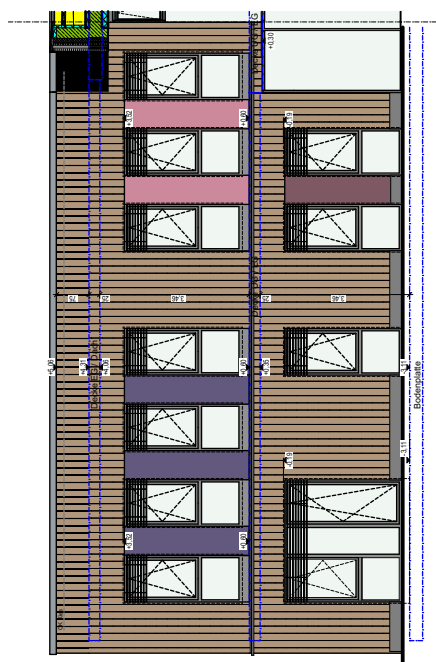
M: ohne Maßstab



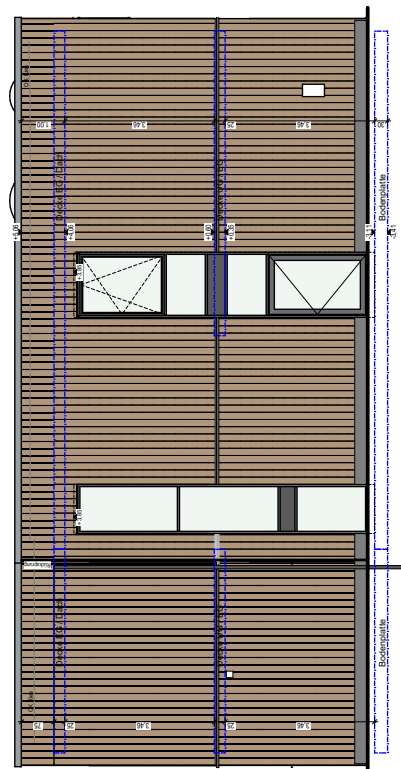
Ansicht Nord



Ansicht
Innenhof West



Ansicht
Innenhof
Süd



Ansicht
West

BAUVORHABEN:

Sanierung der Ritter-Tuschl-Schule
mit Neubau einer Turnhalle und
Anbau einer Ganztagsbetreuung
94474 Vilshofen

AUFTRAGGEBER:

Stadt Vilshofen
Stadtplatz 27
94474 Vilshofen

Anlage 011 Prallwand Neubau

Ansichten Nord, West, Innenhof

M: ohne Maßstab

Geräteraum	
UG-T-003	
OK FF:	▽ -2,95
OK RF:	▼ -3,11
UK RD:	▲ +0,35
UK FD:	△ +0,35
Abgehängte Decke: 0,000	
Fußbodenbelag: Linoleum	
Wandbelag: Sichtbeton	
Fläche:	74,77 m ²
Umfang:	36.978 m

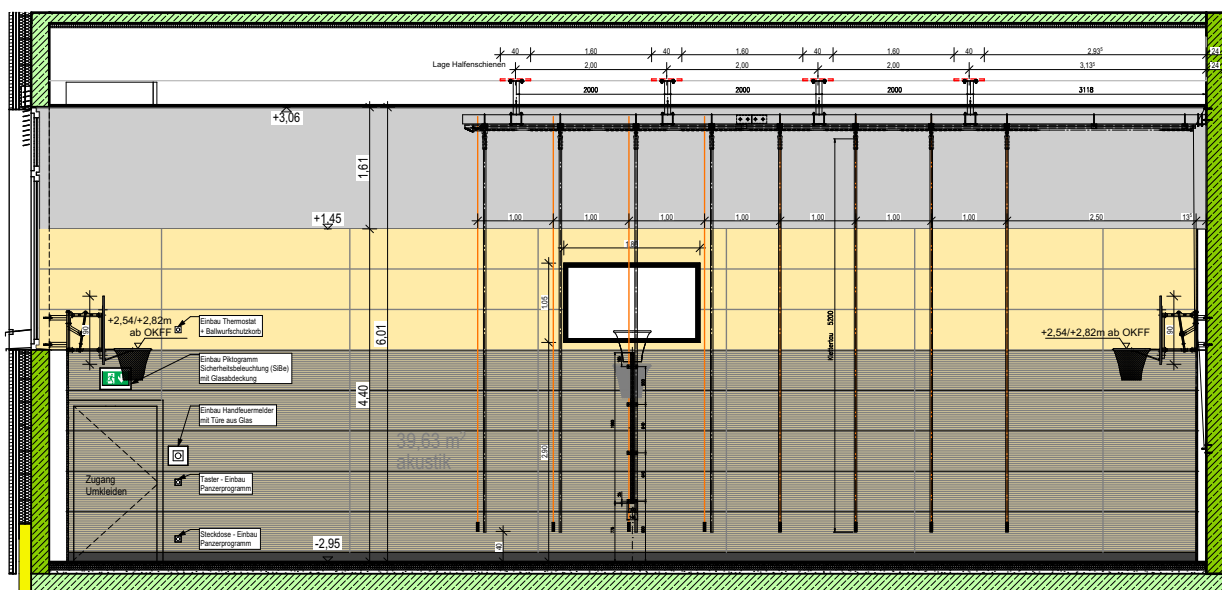
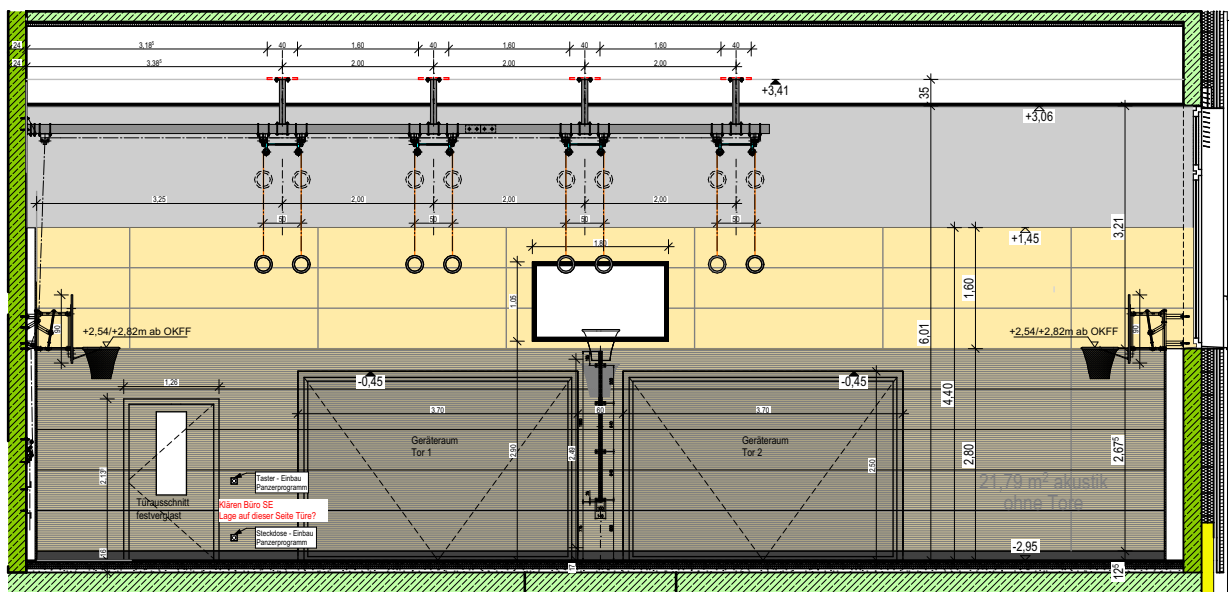


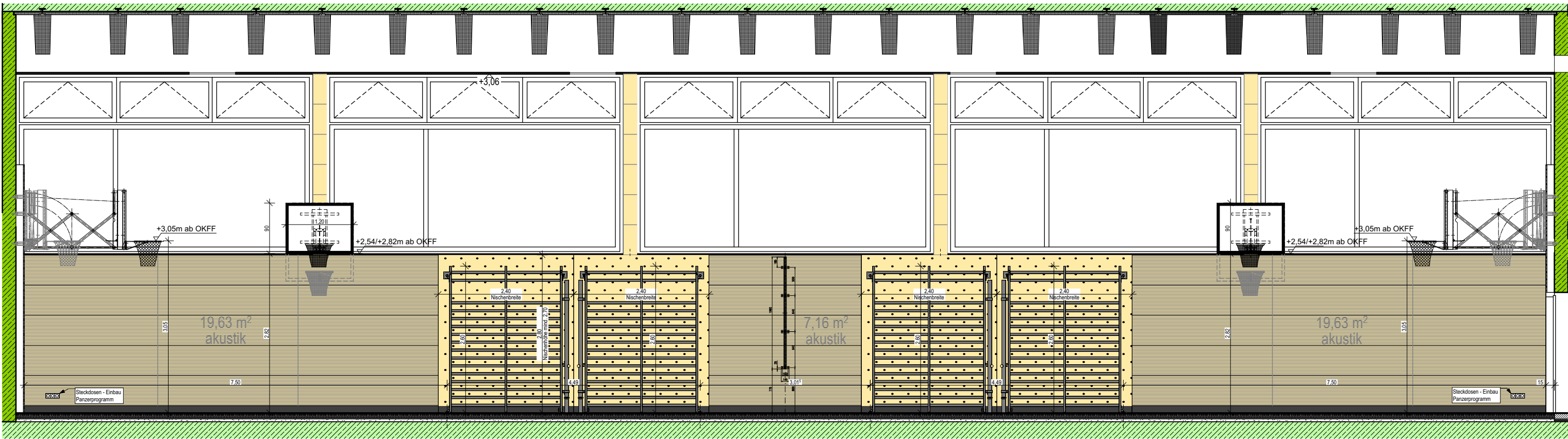
AUFTRAGGEBER:

Stadt Vilshofen
Stadtplatz 27
94474 Vilshofen

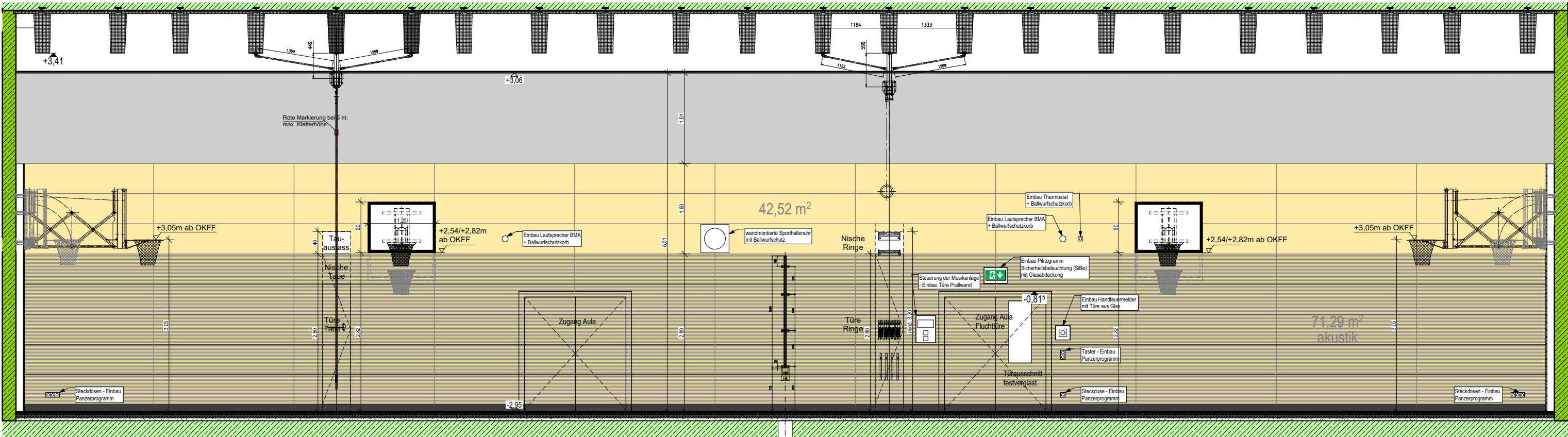
Sportgeräteplan

M: ohne Maßstab





ANSICHT PRALLWAND - LÄNGSSEITE AUSSENWAND FENSTER



ANSICHT PRALLWAND - LÄNGSSEITE INNENWAND AULA

BAUVORHABEN:

Sanierung der Ritter-Tuschl-Schule
mit Neubau einer Turnhalle und
Anbau einer Ganztagsbetreuung
94474 Vilshofen

AUFTRAGGEBER:

Stadt Vilshofen
Stadtplatz 27
94474 Vilshofen

**Anlage 014
Prallwand Neubau**

Ansichten Prallwände Längsseiten

M: ohne Maßstab

Figure 1 consists of five cross-sectional diagrams of a wall assembly, labeled 1 through 5. Each diagram shows a green hatched insulation layer (24) and a vertical ventilation duct (15 or 25). The diagrams illustrate various combinations of insulation types (isotropic, anisotropic, isotropic with ventilation) and ventilation methods (mechanical, natural).

- Diagram 1:** Shows a wall with isotropic insulation (24) and a mechanical ventilation duct (15) with arrows indicating air flow.
- Diagram 2:** Shows a wall with anisotropic insulation (24) and a mechanical ventilation duct (15) with arrows indicating air flow.
- Diagram 3:** Shows a wall with isotropic insulation (24) and a natural ventilation duct (25) with arrows indicating air flow.
- Diagram 4:** Shows a wall with isotropic insulation (24) and a mechanical ventilation duct (13⁵) with arrows indicating air flow.
- Diagram 5:** Shows a wall with anisotropic insulation (24) and a mechanical ventilation duct (13⁵) with arrows indicating air flow.

Schalldämmung aus glasfreiem Akustikfilz
d=mind. 20mm nach akust. Prüfzeugnis

Rieselschutzvlies schwarz

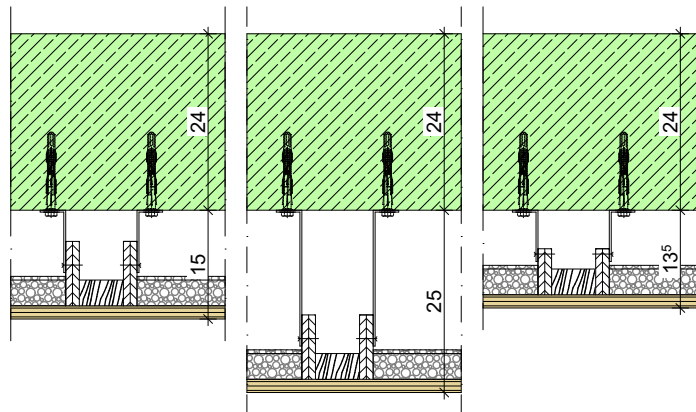
Schwinglattung
ca. 60/35mm a= gem. Prüfzeugnis
vertikal

Abstandslaschen / Aufständering
für erforderl. Einbautiefe
Sperrholz, ca. 60x18mm
a= gem. Prüfzeugnis
oder mit Metallwinkelaufländerung
d mind. 1,5mm
wechselseitig montiert

STB-Wand neu 240 mm

**Prallwandstärke 13,5 cm
mit Kraftabbau > 60%
(Innenwand untere Wandbereiche OK FFB bis ca. 2,80m)**

Horizontalschnitte



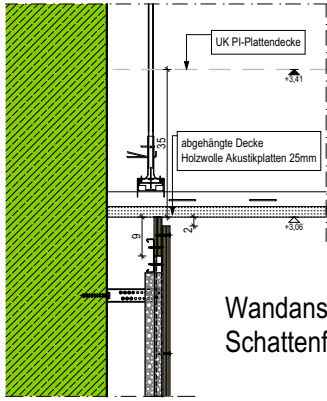
Sanierung der Ritter-Tuschl-Schule
mit Neubau einer Turnhalle und
Anbau einer Ganztagsbetreuung
94474 Vilshofen

Stadt Vilshofen
Stadtplatz 27
94474 Vilshofen

Prallwandaufbau

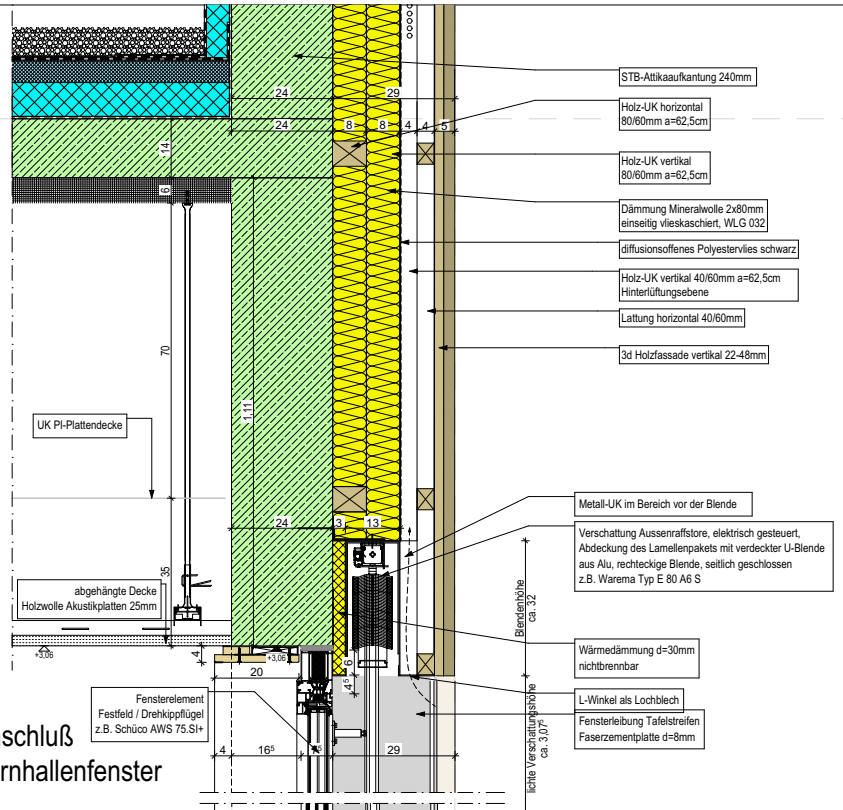
M: ohne Maßstab

**Vertikalschnitt Prallwand
Fensterseite
M1:10**



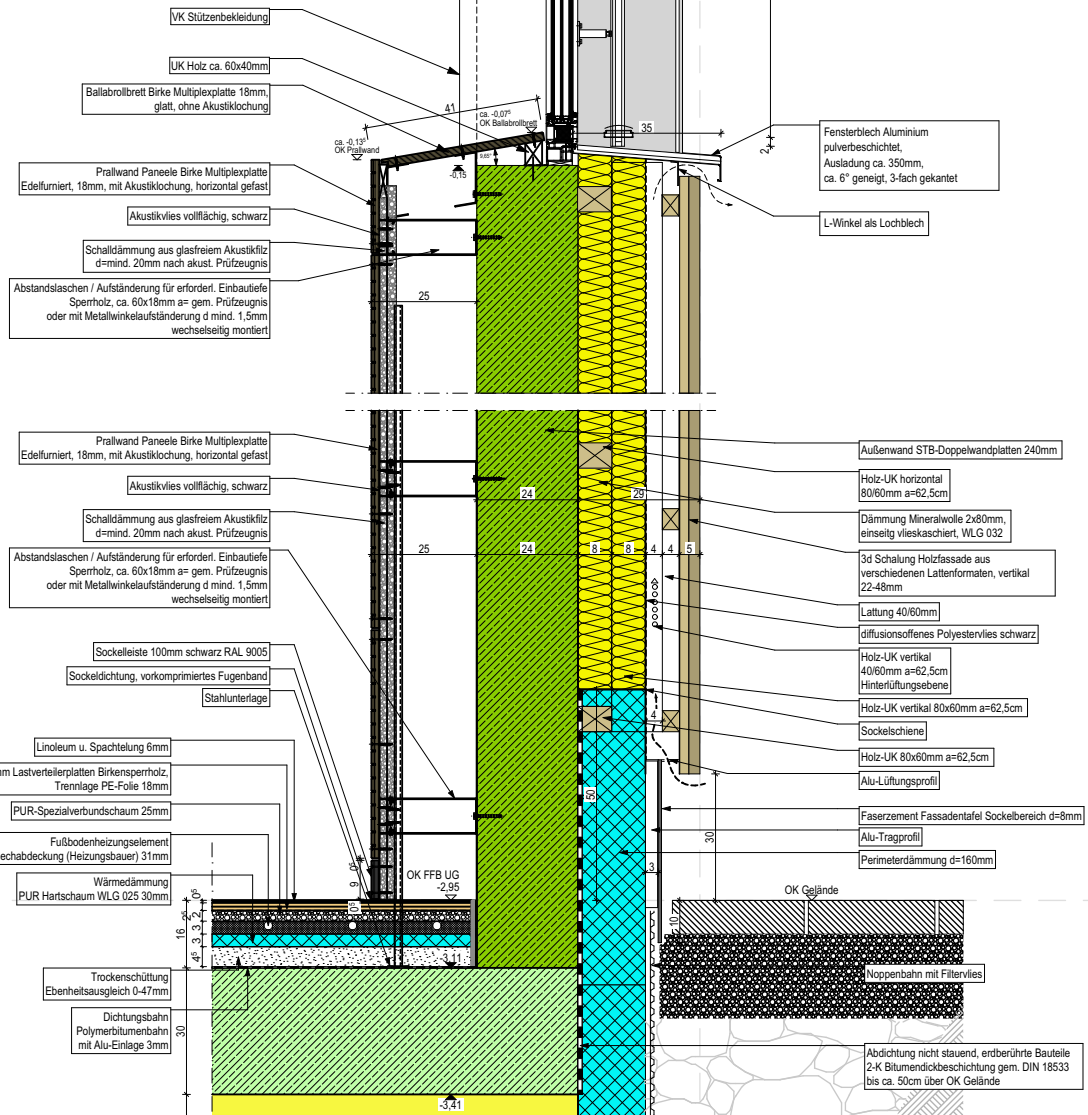
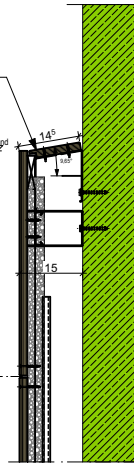
**Wandanschluß
Schattenfuge**

**Anschluß
Turnhallenfenster**



Ballabrollbrett Birke
Multiplexplatte 18mm,
glatt, ohne Akustiklochung

**Ballabrollbrett
Stirnseiten**



BAUVORHABEN:

Sanierung der Ritter-Tuschl-Schule
mit Neubau einer Turnhalle und
Anbau einer Ganztagsbetreuung
94474 Vilshofen

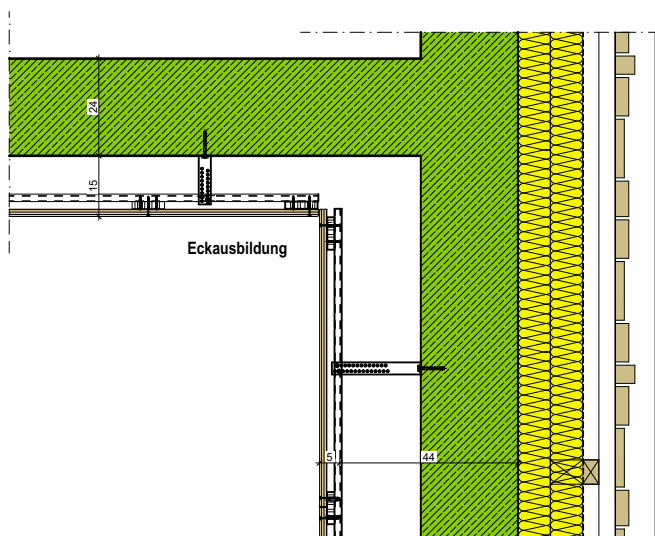
AUFTRAGGEBER:

Stadt Vilshofen
Stadtplatz 27
94474 Vilshofen

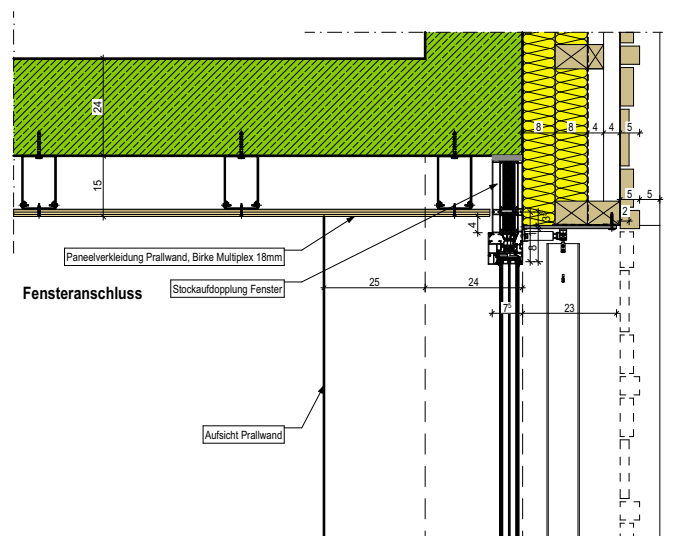
**Anlage 016
Prallwand Neubau**

Details Prallwand Vertikalschnitt

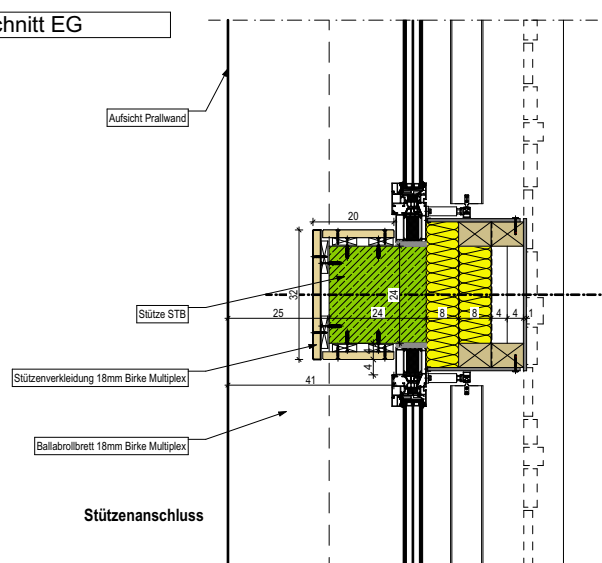
M: ohne Maßstab



Horizontalchnitt UG



Horizontalchnitt EG



Stützenanschluss

BAUVORHABEN:

Sanierung der Ritter-Tuschl-Schule
mit Neubau einer Turnhalle und
Anbau einer Ganztagsbetreuung
94474 Vilshofen

AUFTRAGGEBER:

Stadt Vilshofen
Stadtplatz 27
94474 Vilshofen

**Anlage 017
Prallwand Neubau**

Details Prallwand

M: ohne Maßstab

3.6 Turnhalle mit Hauptnutzung Sport

Für den Raum „Turnhalle“, der sich über das Untergeschoss und Erdgeschoss erstreckt, soll von einer Nutzung als Sporthalle ausgegangen werden. Hierdurch ergibt sich gem. DIN 18041 die Nutzungsart A5 „Sport“.

Ausführung

Im Folgenden wird die Ausführung der akustisch relevanten Bauteile kurz beschrieben. Alle Bauteile, die nicht beschrieben sind (z. B.: Fenster, Türen, anlagentechnische Bauteile, Holzbauteile) können als Standardausführung angenommen werden.

Boden

Der Boden wird mit Ausführung eines Sportbodenbelags angenommen.

Decke

Es ist eine vollflächige, absorbierende Abhangdecke folgt vorgesehen:

- ca. 418 m²: Abhangdecke mit Akustikplatten,
z. B. „Knauf Heradesign fine“ d = 25 mm,
Akustikvlies, Abhanghöhe > 700 mm

Wände

Die Wände werden bis zur Unterkante der Fenster als Prallwand mit geschlitzten Holzplatten ausgeführt. Darüber wird die Betonwand mit Holz verkleidet.

Prallwandaufbau mit geschlitzten Holzplatten:

- ca. 185 m² Holzprallwand mit genuteten Holzwerkstoffplatten d°=°18 mm, Steg 29 mm, Nut 3 mm, gefast, Rückseite Lochbohrung 32/16/8 mm, Akustikvlies, Akustikdämmung Polyesterfaser 20 mm, Wandabstand 150 mm
- ca. 206 m² Holzverkleidung

Tore

- 18,5 m² Hochabsorbierendes Hallentor vor Geräteraum
- Verkleidung wie Prallwandaufbau mit Holzwerkstoffplatten und rückseitiger Vlieskaschierung, ohne Mineralfaserhinterlegung.
- Rückseitig **keine geschlossene Platte** zur akustischen Ankopplung des Geräteraumvolumens und Nutzung als Tiefenabsorber.

Absorptionswerte der beschriebenen akustisch wirksamen Oberflächen [%]							
Oberflächen		125 Hz	250 Hz	500 Hz	1.000 Hz	2.000 Hz	4.000 Hz
Decke	Abgehängte Decke	65	75	60	55	70	75
Wand	Prallwand 150 mm	50	64	68	59	51	51
	Holzverkleidung	16	14	10	7	7	6
Tor	Hallentor	100	100	100	85	80	75

BAUVORHABEN:

Sanierung der Ritter-Tuschl-Schule mit Neubau einer Turnhalle und Anbau einer Ganztagsbetreuung 94474 Vilshofen

AUFTRAGGEBER:

Stadt Vilshofen
Stadtplatz 27
94474 Vilshofen

Anlage 018 Prallwand Neubau

Ausschnitt Akustikgutachten

M: ohne Maßstab

Einrichtung/Besetzung

Nach DIN 18041 ist bei der Auslegung von Raumnutzungen der Kategorie A die Absorption durch Einrichtung und Besetzung zu berücksichtigen. Dabei ist von einem Belegungsgrad von ca. 80 % der voraussichtlichen Regelbesetzung auszugehen.

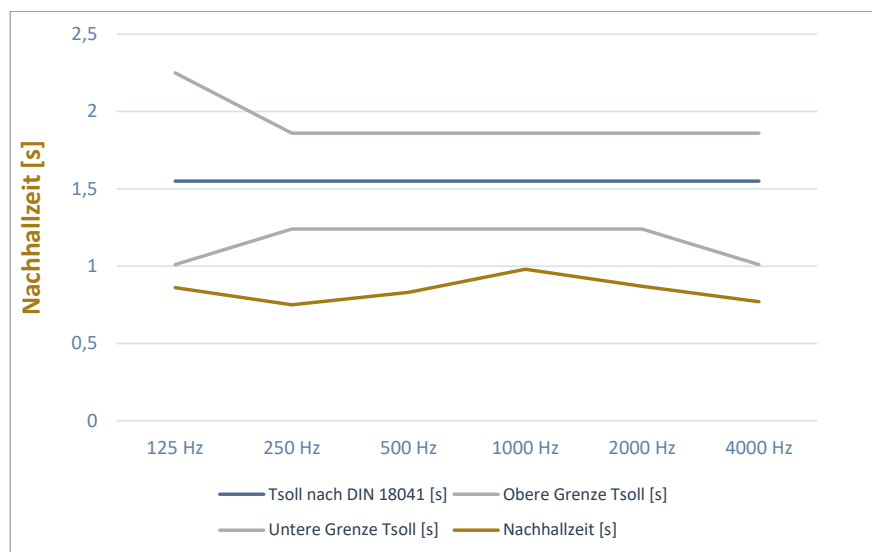
Die Besetzung der gesamten Halle wurde wie folgt berücksichtigt:

25 Personen, in einer Gruppe, stehend

Nachhallzeit

Sportnutzung:

Nutzungsart A5 nach DIN 18041 mit einer Soll-Nachhallzeit von $T_{\text{soll}} = 1,55 \text{ s}$.



Mit den beschriebenen Maßnahmen stellt sich eine Nachhallzeit von $T = 0,84 \text{ s}$ ein. Für die Nutzungsart A5 werden die Frequenzbereiche von 125 Hz bis 4.000 Hz unterschritten.

BAUVORHABEN:

Sanierung der Ritter-Tuschl-Schule
mit Neubau einer Turnhalle und
Anbau einer Ganztagsbetreuung
94474 Vilshofen

AUFTRAGGEBER:

Stadt Vilshofen
Stadtplatz 27
94474 Vilshofen

Anlage 019
Prallwand Neubau

Ausschnitt Akustikgutachten

M: ohne Maßstab

3.7 Turnhalle mit inklusiver Nutzung

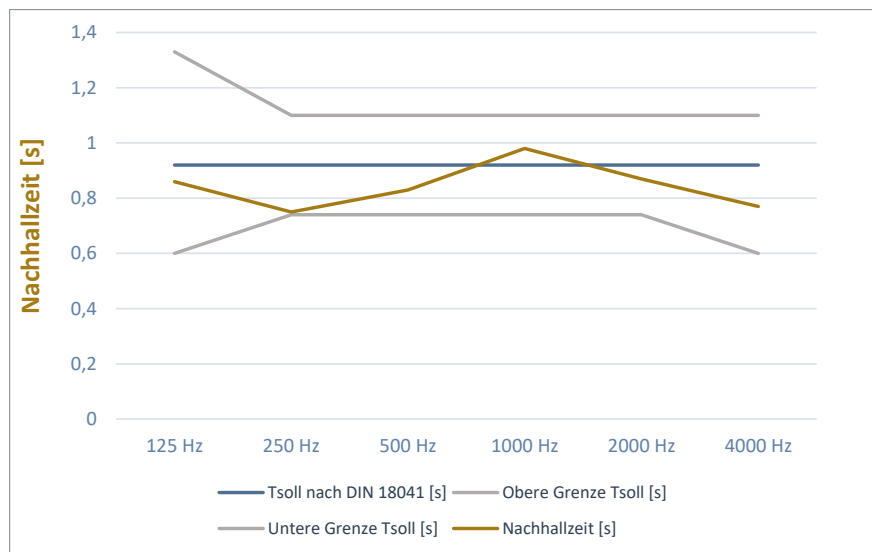
Die Turnhalle soll aufgrund der Lehrveranstaltungen auch auf die Nutzungsklasse A3 „Sprache/Vortrag inklusiv bzw. Unterricht/Kommunikation“ untersucht werden.

Ausführung

Die Ausführung der absorbierenden Flächen erfolgt wie im vorherigen Kapitel beschrieben.

Nachhallzeit

Für die Nutzungsart A3 ergibt sich nach DIN 18041 eine Soll-Nachhallzeit von $T_{\text{soll}} = 0,92\text{s}$.



Durch die beschriebenen Maßnahmen stellt sich eine Nachhallzeit von $T=0,84\text{s}$ ein. Die Anforderungen an die Nachhallzeit nach DIN 18041 werden in den nachzuweisenden Frequenzbereichen von 125 Hz bis 4000 Hz eingehalten.

Für den alltäglichen Schulbetrieb wirkt sich die geringere Nachhallzeit positiv aus.

BAUVORHABEN:

Sanierung der Ritter-Tuschl-Schule
mit Neubau einer Turnhalle und
Anbau einer Ganztagsbetreuung
94474 Vilshofen

AUFTRAGGEBER:

Stadt Vilshofen
Stadtplatz 27
94474 Vilshofen

Anlage 020 Prallwand Neubau

Ausschnitt Akustikgutachten

M: ohne Maßstab